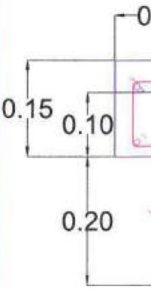


BANQUETA DE CONCRETO DE 8 CM. DE ESPESOR A BASE DE CONCRETO PREMEZCLADO F'C= 150 KG/CM<sup>2</sup> TMA 20 MM., RESISTENCIA NORMAL A 28 DIAS, REVENIMIENTO 10-12, ACABADO RAYADO, COLADO CONTINUO CORTES A 2.50 M. APROX. SEGÚN MODULACION

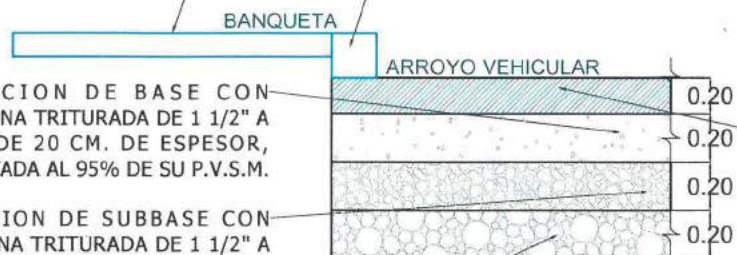
GUARNICION DE CONCRETO F'C= 200 KG/CM<sup>2</sup> AGREGADO MAXIMO 3/4" DE 15 x 15 CM. SOBRE PAVIMENTO DE CONCRETO HIDRAULICO. INCLUYE REFUERZO CON ARMEX DE 10 x 10 CM., ANCLAJE CON VARILLA DEL No.3 DE 30 CM. LONGITUD A CADA 50 CM. DENTRO DEL PAVIMENTO DE CONCRETO (20 CM.), BARRENOS CON TALADRO



FORMACION DE BASE CON GRAVARENA TRITURADA DE 1 1/2" A FINOS DE 20 CM. DE ESPESOR, COMPACTADA AL 95% DE SU P.V.S.M.

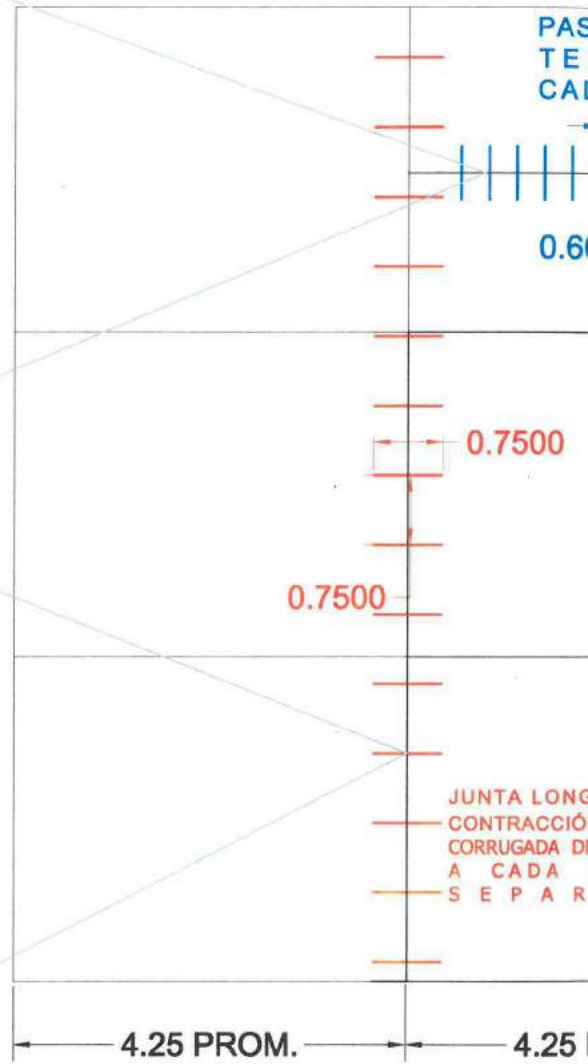
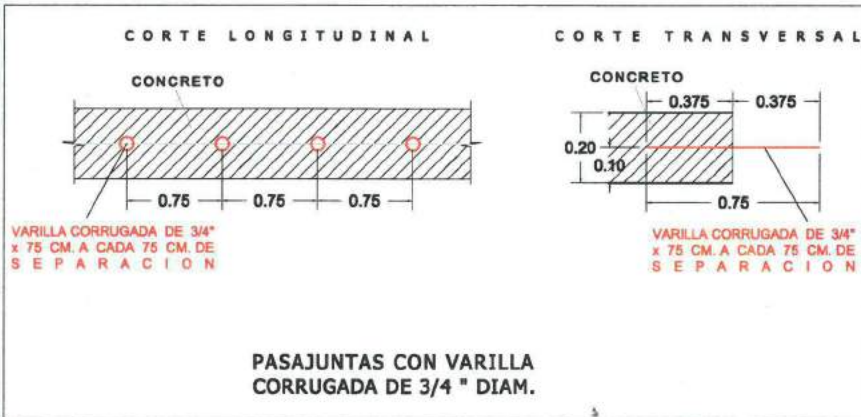
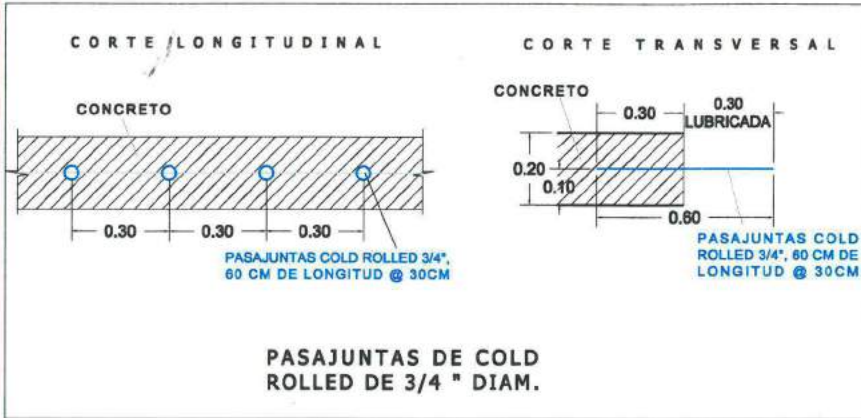
FORMACION DE SUBBASE CON GRAVARENA TRITURADA DE 1 1/2" A FINOS( NO CALIZA), DE 20 CM. DE ESPESOR, COMPACTADA AL 95% DE S U P . V . S . M .

SUMINISTRO Y TENDIDO DE MATERIAL DE MEJORAMIENTO (TEYOLOTE) PARA RECUPERAR NIVEL Y ESTABILIZAR EL TERRENO



PAVIMENTO DE CONCRETO RAPIDA 3 DIAS PARA SUMINISTRO DEL LONGITUDINAL CON V. SEPARACION. LOS CORTE DIAMANTE EN EL SENTIDO EL CENTRO FORMA APLICADA CON ASPER. RALLADO PERPENDIC. UTILIZANDO CINTILLA AUTONIVELANTE EN TO. CON ESPESOR DEL PAV. DE COLO

# DETALLES DE PASAJUNTAS



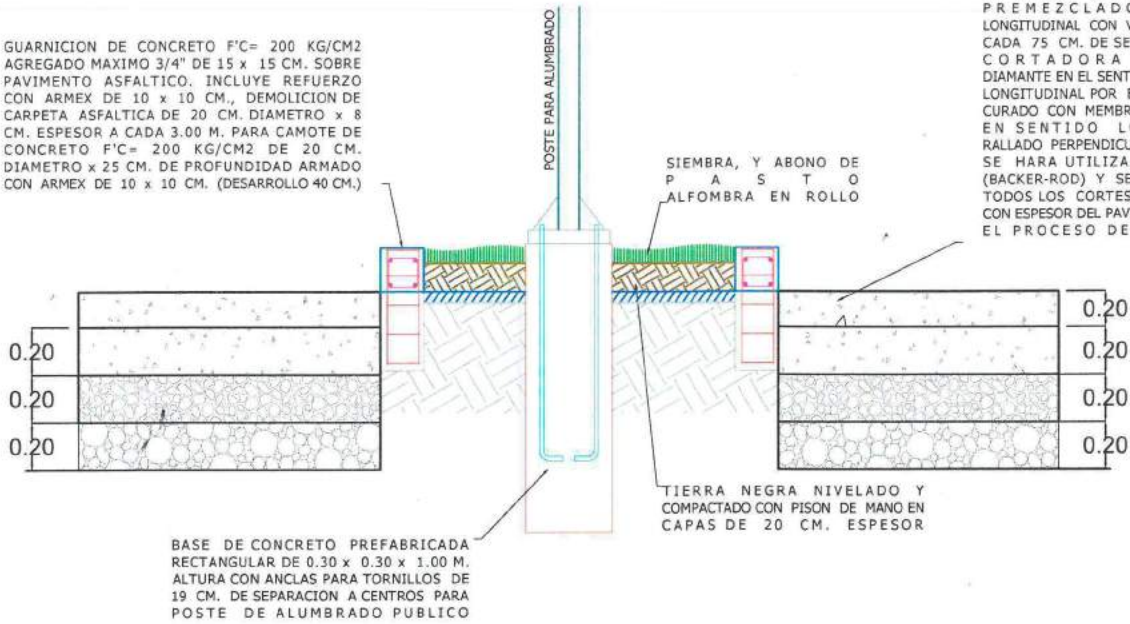
VISTA EN PLANTA



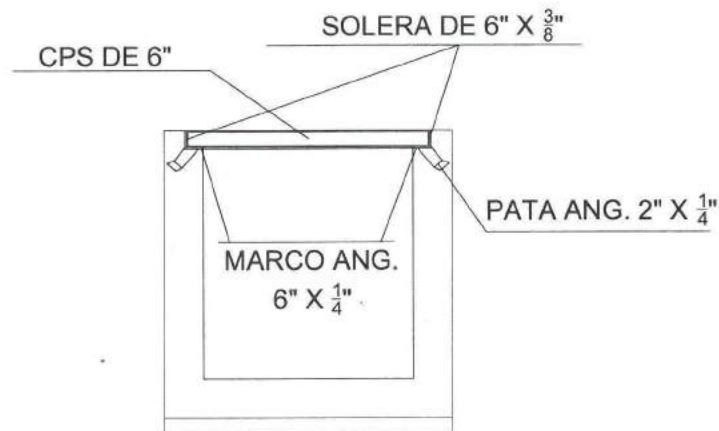
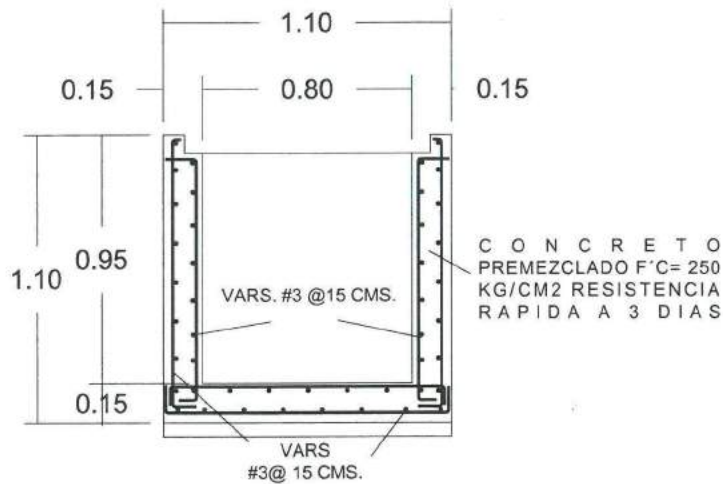
EL VIBRADO SE REALIZARÁ CON REGLA VIBRATORIA TUBULAR

GUARNICION DE CONCRETO F'C= 200 KG/CM2 AGREGADO MAXIMO 3/4" DE 15 x 15 CM. SOBRE PAVIMENTO ASFALTICO. INCLUYE REFUERZO CON ARMEX DE 10 x 10 CM., DEMOLICION DE CARPETA ASFALTICA DE 20 CM. DIAMETRO x 8 CM. ESPESOR A CADA 3.00 M. PARA CAMOTE DE CONCRETO F'C= 200 KG/CM2 DE 20 CM. DIAMETRO x 25 CM. DE PROFUNDIDAD ARMADO CON ARMEX DE 10 x 10 CM. (DESARROLLO 40 CM.)

PAVIMENTO DE CONCRETO PREMEZCLADO F'C= 250 KG/CM2 RESISTENCIA RAPIDA 3 DIAS PARA RODAMIENTO DE 20 CM. DE ESPESOR (INCLUYE EL SUMINISTRO DEL CONCRETO PREMEZCLADO), ARMADO EN JUNTA LONGITUDINAL CON VARILLA CORRUGADA DE 3/4" x 75 CM. A CADA 75 CM. DE SEPARACION. LOS CORTES SE HARAN CON CORTADORA MECANICA Y DISCO DE DIAMANTE EN EL SENTIDO TRANSVERSAL A CADA 3.50 M. Y EN EL LONGITUDINAL POR EL CENTRO FORMANDO UNA RETICULA, CURADO CON MEMBRANA APLICADA CON ASPERSOR, TEXTURA EN SENTIDO LONGITUDINAL CON YUTE Y RALLADO PERPENDICULAR CON PEINE METALICO. EL SELLADO SE HARA UTILIZANDO CINTILLA DE POLIURETANO (BACKER-ROD) Y SELLADOR ELASTICO AUTONIVELANTE EN TODOS LOS CORTES, SE DEBERA USAR CIMBRA METALICA CON ESPESOR DEL PAVIMENTO. INCLUYE REGLA VIBRATORIA PARA EL PROCESO DE COLOCACION DEL CONCRETO



### CAMELLON CENTRAL



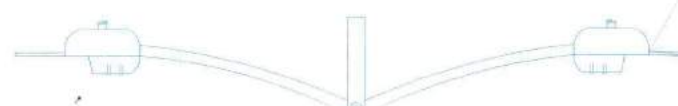
### REJILLA PLUVIAL



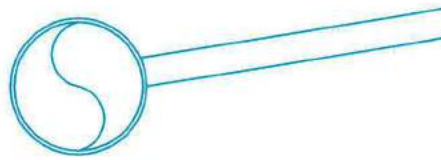
REPOSICION DE TOMA DOMICILIARIA CON MANGUERA KITEC DE 1/2" DIAMETRO, DE 3.00 M. DE LONGITUD DESDE LA LINEA DE CONDUCCION HASTA EL PIE DE CASA. INCLUYE EXCAVACION A MANO, ABRAZADERA DE PVC DE 3" DIAMETRO CON SALIDA DE 1/2", CAJA DE OPERACION CON VALVULA LIMITADORA DE POLIPROPILENO MARCA ALFA MODELO Z-89-08, TEE GALVANIZADA DE 1/2" DIAMETRO PARA ADAPTACION TEMPORAL A LINEA DE AGUA EN OPERACION, CONEXIONES, RELLENO

REPOSICION DE GUARNICION Y BANQUETA

RED MUNICIPAL DE AGUA LINEA NUEVA TUBERIA DE PVC HIDRAULICO RD-26



SUMINISTRO Y COLOCACION METALICO PARA ALUMBRADO EN ACERO AL CARBON D ALTURA Y 4" DIAMETRO INCLUYE PLACA BASE DE 30 x 3/4" ESPESOR, CON 4 CA DE 1/2" Y AGUJEROS ENTRE DE 19 CM. PARA ANCLAS, C BRAZO DE 1.00 M. LC ALIMENTACION ELECTRICA A CON CABLE THW CAL.12 PRIMARIO ANTICORROSIVO Y CON PINTURA DE ESMAL A L U M I N I O M



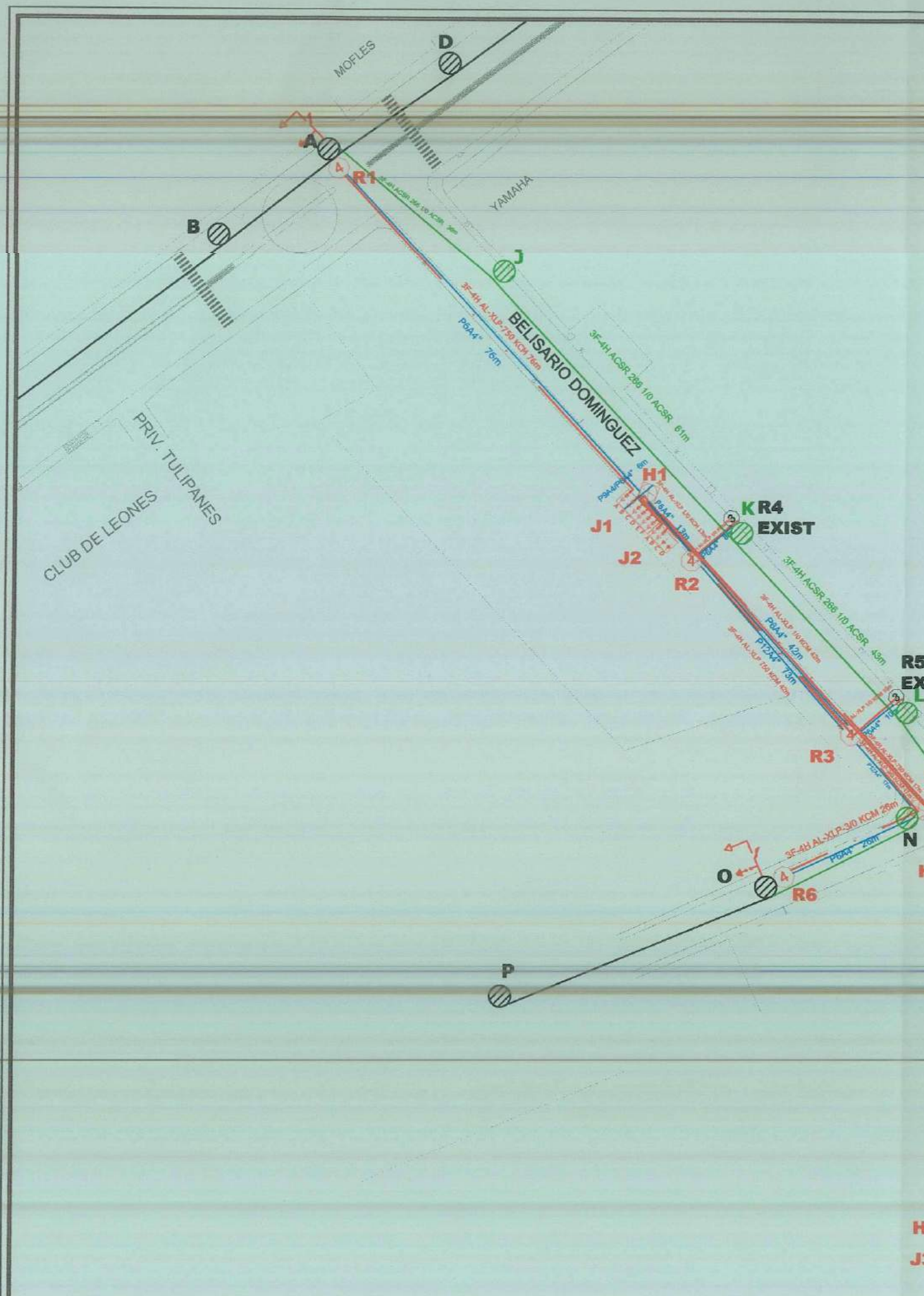
SUMINISTRO Y COLOCACION DE TUBO DE POLIETILENO DE 12" DIAMETRO ALTA DENSIDAD (PEAD) CORRUGADO DE DOBLE PARED, JUNTA HERMETICA, CAMPANA EN LINEA BICAPA, UNION CAMPANA ESPIGA CON EMPAQUE DE NEOPRENO INCLUIDO. SE REQUIERE CUMPLA NORMA VIGENTE CON AGUA NOM - 001 - CON AGUA - 2011



SE COLOCARÁN DOS PIEZAS EN CADA  
FRENTE DE TRABAJO



SE COLOCARÁN DOS PIEZAS EN CADA  
FRENTE DE TRABAJO



MOPLES

D

YAMAHA

B

CLUB DE LEONES  
PRIV. TULIPANES

BELISARIO DOMINGUEZ  
3F-4H ACSR 286 110 ACSR 61m  
3F-4H AL-XLP-150 KCM 76m  
PDA4 76m

H1  
J1  
J2  
R2  
KR4 EXIST

3F-4H ACSR 286 110 ACSR 43m

R3

R5 EXI

3F-4H AL-XLP-150 KCM 42m  
PDA4 42m  
PT23X 13m  
3F-4H AL-XLP-150 KCM 42m

3F-4H AL-XLP-300 KCM 26m  
PDA4 26m

R6

N

P

H  
J3









MOFLER

AV. ORIZ

YAMAHA

BELISARIO DOMINGUEZ

TULIPANES

RS 7909

R1

B

R4 EXIST

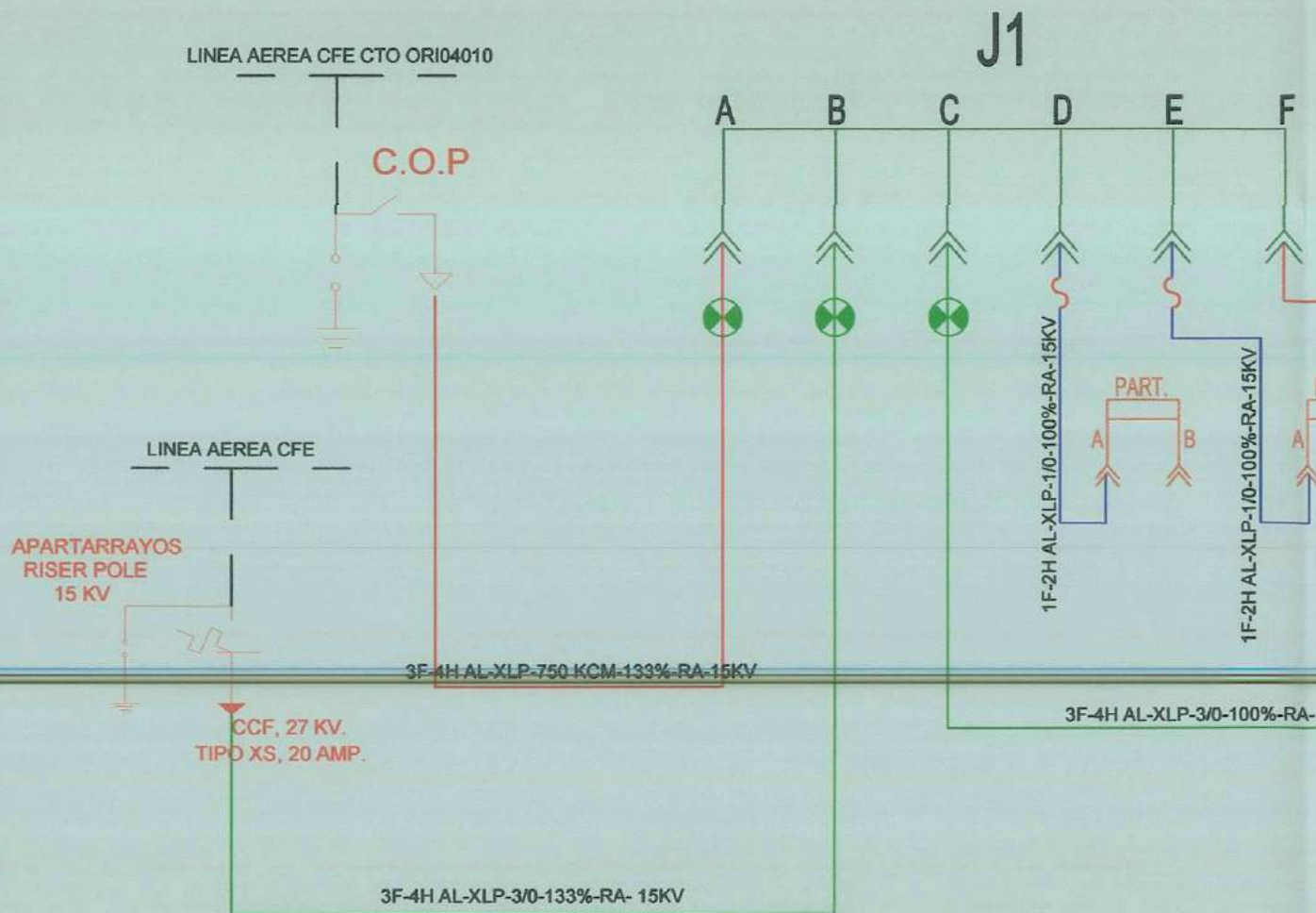
R5 EXIST

O

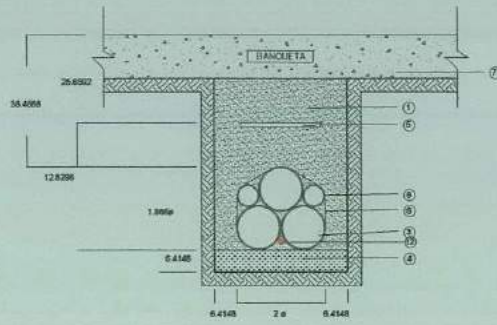
P

BELISARIO DOMINGUEZ

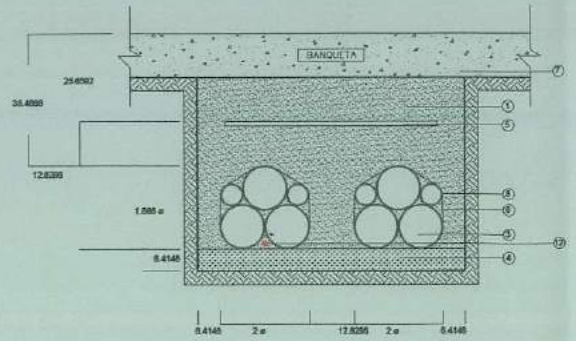
R6 EXIST



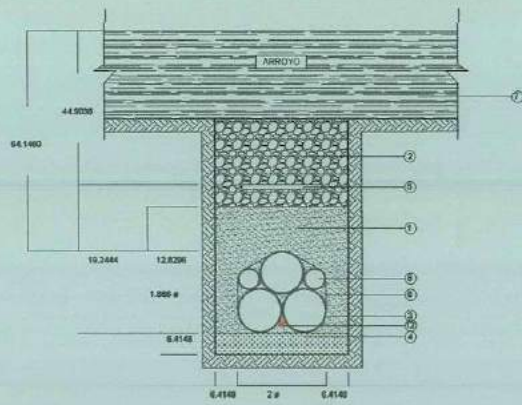
BANCO DE DUCTOS DE PAD O PADC PARA BAJA TENSIÓN BAJO BANQUETA



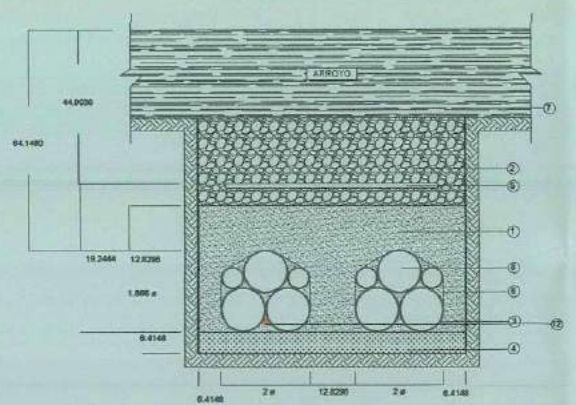
BANCO DE DUCTOS DE PAD O PADC PARA BAJA TENSIÓN BAJO BANQUETA



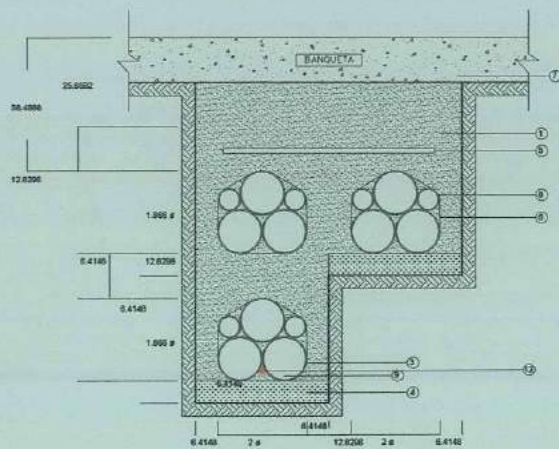
BANCO DE DUCTOS DE PAD O PADC PARA BAJA TENSIÓN BAJO ARROYO



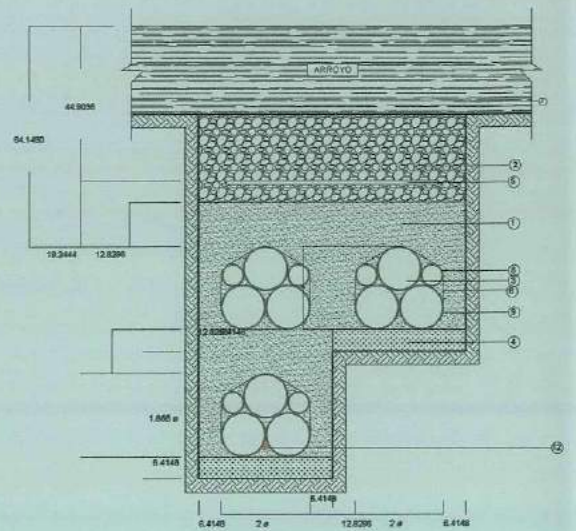
BANCO DE DUCTOS DE PAD O PADC PARA BAJA TENSIÓN BAJO ARROYO

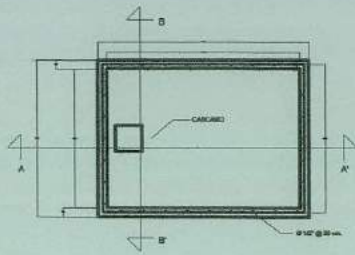


BANCO DE DUCTOS DE PAD O PADC PARA MEDIA TENSIÓN BAJO BANQUETA

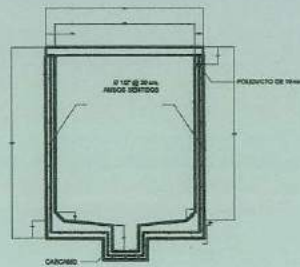


BANCO DE DUCTOS DE PAD O PADC PARA MEDIA TENSIÓN BAJO ARROYO

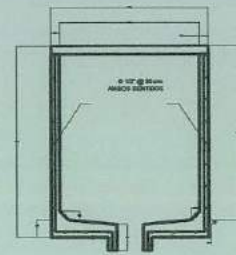




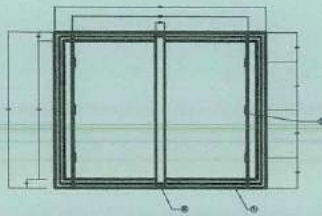
PLANTA



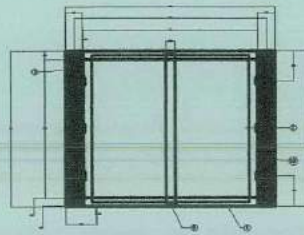
PARA NIVEL FREÁTICO ALTO  
SECCIÓN CORTE B-B'



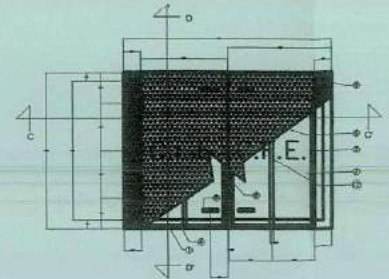
PARA NIVEL FREÁTICO BAJO  
SECCIÓN CORTE B-B'



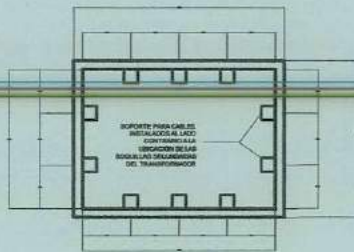
PLANTA  
MARCO Y BÓVEDA



PLANTA  
MARCO, REFUERZOS Y REJILLA



PLANTA  
TAPA Y MARCO



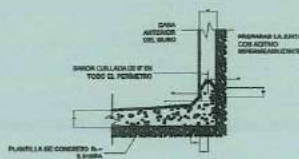
CORREDERAS PARA SOPORTE DE CABLES



PLANTA  
SECCIÓN CORTE D-D'



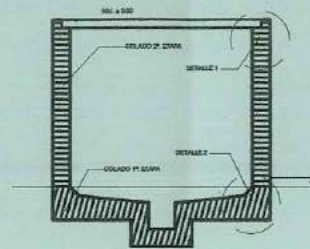
PLANTA  
SECCIÓN CORTE C-C'



DETALLE 2

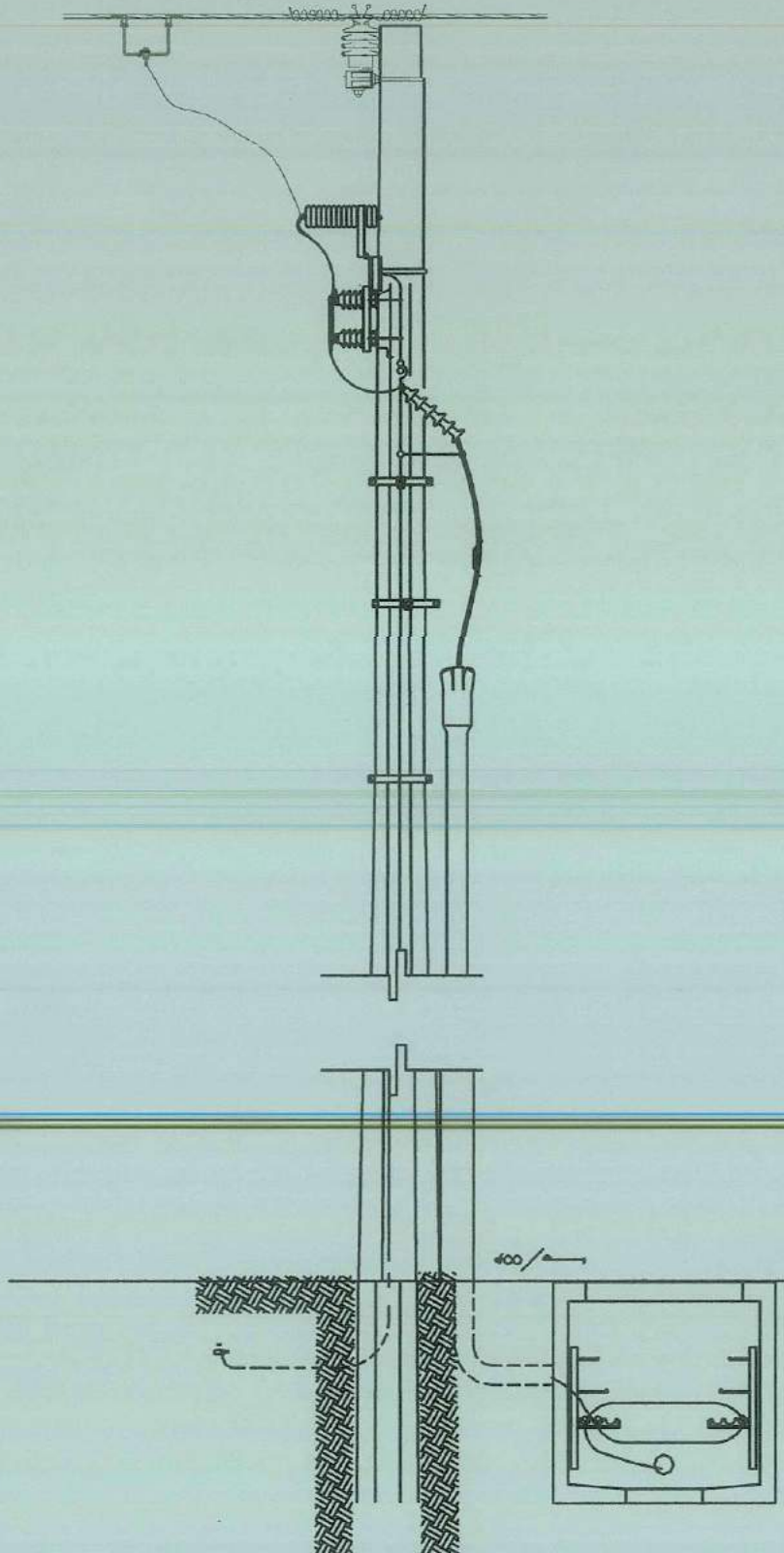


DETALLE 1



ETAPAS DE COLADO

VER DETALLE "D"



20

100

150

1200 750

400